



長らくお待たせいたしました！子育てひろば、いよいよ再開です！！

予約方法

※2021.7月から予約方法が変わりました。

薫る風・上原こども園のホームページをリニューアルし、**こちら**から
行なえるようになりました！

ホームページ「子育てひろば」の **予約する** からお願いします。



ご予約当日は、園のテラスからお部屋にご案内します。まずはインターホンをお願いいたします。

※はじめてお越しになる方は、登録用紙にご記入いただきます。



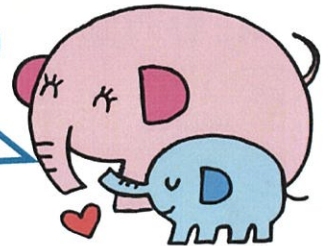
保育相談

健康、生活、しつけ、発達などのお悩みにも専門家（保育士/看護師/栄養士）
が対応いたします。

30分～1時間の対面面接をいたします。

まずは電話でお問い合わせください。☎03-3465-0415

保育相談におきましては、事前登録は不要ですが、メール、電話にて一度
ご予約をお願い致します。



感染予防のため、入館前の検温、手指消毒、マスクの着用をお願いします。

また、お子様1人につき保護者1名のご利用をお願いします。

感染のリスクが伴うことをご了承ください。

- こまめな消毒や換気を随時行ってはおりますが、広いスペースではないため、密にならないようご利用ください。
- 感染症予防のため、熱のある方、嘔吐や発疹のある方や体調の優れない方は来園をお控えくださいますようご協力お願い致します。
- 安全面には十分配慮していますが、保護者の方が責任を持って、お子さんを見ていただけるようお願い致します。
- お菓子・ジュース類の持ち込みはご遠慮下さい。（ただし、お子さんの水分補給のためのお茶などはお持ち込み戴いて結構です。）
- 貴重品については各自管理をお願いします。
- 紙おむつは各自持ち帰りましょう。
- 乳児の方でバスタオル、粉ミルクなど必要な方は各自でお持ちください。



ひろばは **A**9:30~12:00 **B**12:00~14:30
 の時間帯でおこなっています。(定員それぞれ7組です)
 ※雨天の場合は、Bの園庭開放はありません。



月	火	水	木	金	土
				1	2
4	5	6	7		
	ひろば	ひろば	ひろば		
11	12	13	14	15	16
	ひろば (Aの時間帯に 運動会あそび)	ひろば	ひろば (Aの時間帯に 運動会あそび)		
	19	20	21	22	23
	ひろば	ひろば	ひろば		
	26	27	28	29	30
	ひろば (Aの時間帯に お誕生日会・ ハロウィン製作)	ひろば	ひろば (Aの時間帯に ハロウィン製作)		

運動会あそび
 Aの時間 10:30~
 動きやすい服装でいらしてください
 12日(火)・14日(木)

お誕生日会
 Aの時間 10:00~10:30
 10月生まれのお友だち
 のお祝いをします。誕生
 月のお友だちには記念
 写真と手形付 BD カード
 をプレゼント！
 26日(火)

ハロウィン製作
 Aの時間
 26日(火)・28日(木)

こそだてひろばのすごしかた

「ひろば」は、親子で遊んだり、ゆったりと過ごしていただくばしょです。
 すきなあそびが同じ、お母さんの悩み事が一緒など、何かがきっかけになって
 お友達の輪が広がっていくことを願っています。
 主な内容は「園庭開放や室内開放」です。スタッフも見回りや見守りをしてい
 ますので、お困りの際には遠慮なくお声がけください。

個人情報、肖像権を守るために

当園の子育て支援活動全般において、保護者の方による撮影は一切お断りいたします。
 園のスタッフが撮影した画像については「活動の記録」として保管し、お知らせや報告で利用することが
 あります。
 撮影を希望されない方は、利用登録の際にお申し出ください。