



薫る風・上原こども園子育て支援ひろばは、渋谷区の子育て支援拠点事業です。

ひろば型として渋谷区在住の0歳～未就園のお子さんを持つ親子が気軽に参加でき、ゆったりとした雰囲気の中、語り合ったり、相談したり、学び合うことができるスペースです。ぜひ遊びにきてください。

## 予約方法

①予約専用メール [kosodate@kaorukaze.jp](mailto:kosodate@kaorukaze.jp) に

件名：予約

文面：お子様の氏名、年齢、電話番号、予約日

を直接入力し、送信してください。

※前日までご予約はお受けできます。

②確認しましたら、ご予約確定メールをこちらからいただいたメールに返信いたします。  
定員を超えた場合はお受けできないことがあります。ご了承ください。

③ご予約当日は、園のテラスからお部屋にご案内します。まずはインターホンをお願いいたします。  
※はじめてお越しになる方は、登録用紙にご記入いただきます。  
※キャンセルの際は、メールもしくはお電話にて承ります。 ☎03-3465-0415



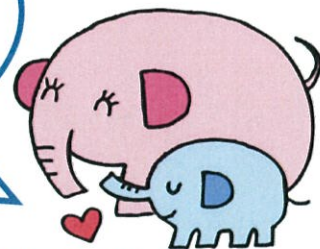
## 保育相談

健康、生活、しつけ、発達などのお悩みにも専門家（保育士/看護師/栄養士）が対応いたします。

30分～1時間の対面面接をいたします。

まずは電話でお問い合わせください。☎03-3465-0415

保育相談におきましては、事前登録は不要ですが、メール、電話にて一度ご予約をお願い致します。



- ・こまめな消毒や換気を随時行ってはおりますが、広いスペースではないことをご了承ください。
- ・感染症予防のため、熱のある方、嘔吐や発疹のある方や体調の優れない方は来園をお控えくださいますようお願い致します。
- ・安全面には十分配慮していますが、保護者の方が責任を持って、お子さんを見ていただけるようお願い致します。
- ・お菓子・ジュース類の持ち込みはご遠慮下さい。（ただし、お子さんの水分補給のためのお茶などはお持ち込み戴いて結構です。）
- ・貴重品については各自管理をお願いします。
- ・紙おむつは各自持ちかえりましょう。
- ・乳児の方でバスタオル、粉ミルクなど必要な方は各自でお持ちください。

# 7月の予定

今月のひろばは 9:00~12:00  
の時間帯のみです。

月	火	水	木	金	土
		1	2	3	4
					
6	7	8	9	10	11
ひろば			ひろば	ひろば	
13	14	15	16	17	18
ひろば			ひろば	ひろば	
20	21	22	23	24	25
ひろば			海の日	体育の日	
27	28	29	30	31	
ひろば			ひろば	ひろば	

## こそだてひろばのすごしかた

「ひろば」は、親子で遊んだり、ゆったりと過ごしていただくばしょです。すきなあそびが同じ、お母さんの悩み事が一緒など、何かがきっかけになってお友達の輪が広がっていくことを願っています。

主な内容は「園庭開放や室内開放（7月現在は室内開放のみ）」です。スタッフも見回りや見守りをしていますので、お困りの際には遠慮なくお声がけください。

## 個人情報、肖像権を守るために

当園の子育て支援活動全般において、保護者の方による撮影は一切お断りいたします。園のスタッフが撮影した画像については「活動の記録」として保管し、お知らせや報告で利用することがあります。撮影を希望されない方は、利用登録の際にお申し出ください。